

建設機械安全支援
モニタリングシステム



セーフティ Eye



NETIS登録番号: QS-160042-A



建設機械の
『死角ゼロ』!!

建設機械の全方向視界を確保!! 4分割モニタリング

①『死角ゼロ』で安全を確保!

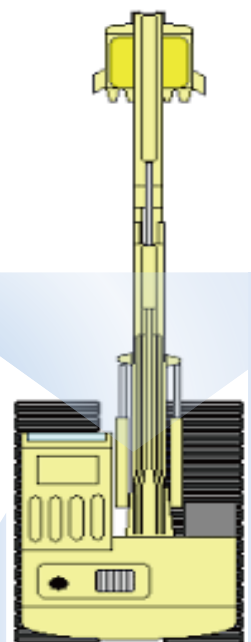
建設機械の操作時に死角に人や障害物が無いか、モニターを使って全方向を確実に確認することができます。

②バケット掘削箇所の視覚的確認も可能!

直下箇所の掘削で使用する際には、フロントカメラをアーム部に設置することで、アーム位置から掘削箇所の確認を行うことも可能です。

③撮影画像を録画可能!

カメラで撮影している映像をモニターにセットしたSDカードに録画することが可能です。現場の安全教育や、万が一の事故があった際に映像を確認し、検証に役立てられます。

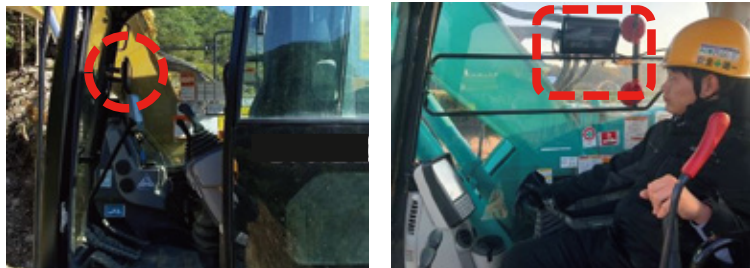


▲ 視野イメージ

設置する場所、角度が自由に決められる！

▼ バックホウへのカメラ設置イメージ

▼ モニターの設置イメージ



フロントカメラをアーム部に取り付けも可能！



対策前

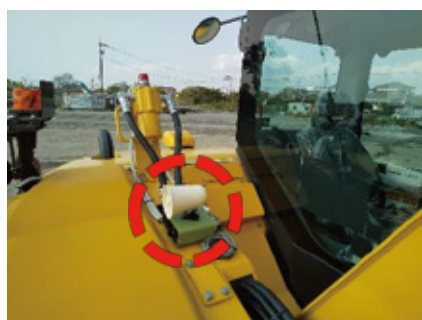


対策後



アーム部にフロントカメラを設置することで、直下位置の掘削作業時の安全性と、操作性を格段に向上させることが可能です。

接触防止警報センサーとの併設も可能！



セーフティEyeと合わせて、現場作業員や障害物との接触を防止する警報センサーを併設して設置することも出来ます。

NAVIC Inc. クリエイト事業部

熊本営業所

〒862-0962 熊本県熊本市南区田迎4丁目4-38

TEL:096-234-7718 FAX:096-234-7726

Mail:info@navic-inc.jp

Web:http://www.navic-inc.jp/

名古屋事務所

〒457-0024 愛知県名古屋市南区赤坪町180

TEL:052-602-7771 FAX:052-819-0080



●掲載商品、仕様は2021年4月現在のものです。
●掲載商品の外観、色などは印刷及び撮影条件、サイズなどから、実物と異なって見える場合がございます。
●掲載商品の仕様、外観などは、予告なく変更することがございます。